

# San Farm Gallery

2017  
Vol.1

三農の農場に生息する様々な植物や動物は、季節の移り変わりとともに姿や景色を変え、私たちの目を楽しませてくれたり、心をときめかせてくれたりします。San Farm Gallery では、そんな農場の1 コマを紹介します。 三農農場部

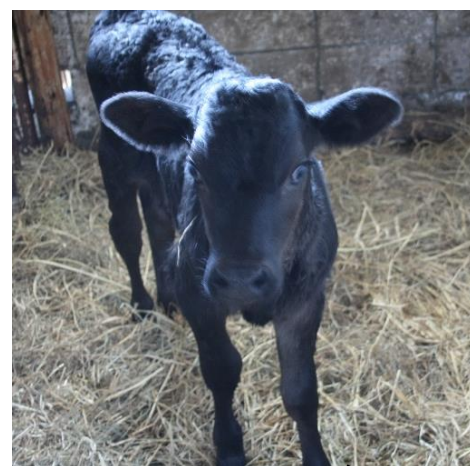


苗販売に向け、温室も賑わいはじめました。これはキュウリ。キュウリだけで約4,000本が販売されます。

田植えの準備も着々と進んでいます。この日は植物科学科3年生が、播種した苗箱をハウス内に搬入する作業をしていました。



Lee Japan とコラボした実習服が遂に納品されたようです。第一印象は…カッコいいです♪きちんと着こなして、カッコいい三農生をアピールしましょう。



4月10日、ホルスタインのローラが初めて子牛を産みました。ホルスタインでは初産となる牛に、体の小さい黒毛和種をかけ合わせ、難産を防止することがあります。そのため、ホルスタインの子なのに黒いのです。そしてこれらは、交雑種として肉牛になります。



パンジーとビオラ。一般に花の大きい品種をパンジー、花の小さい品種をビオラと呼び、その境界は5cmのようです。これはどちらでしょうか？正解は…直接農場に足を運んで確かめてみてください。

6町歩の牧草畑から眺める残雪の八甲田山です。当地域の稲作は昔からヤマセによる冷害に悩まされ、農家の人たちは八甲田山の雪の消え方で農作業の時期をうかがったり、その年が豊作になるか凶作になるかを占ったりしたそうです。さて、今年は一体どうなるのでしょうか・・・

